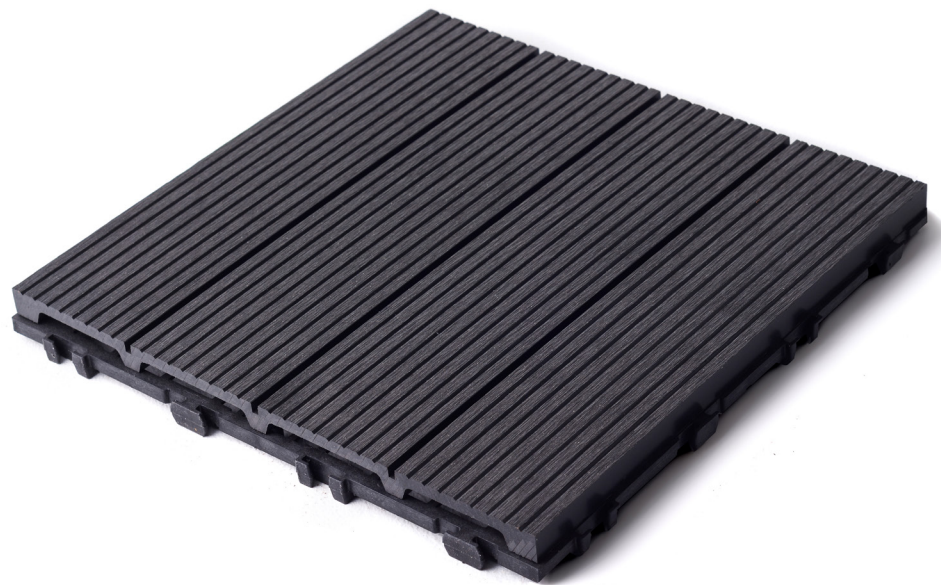
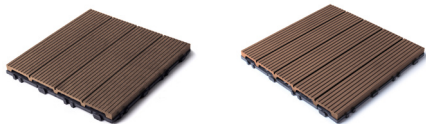
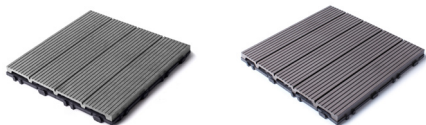
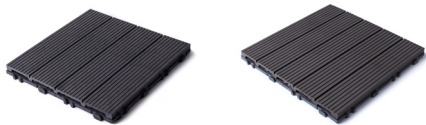
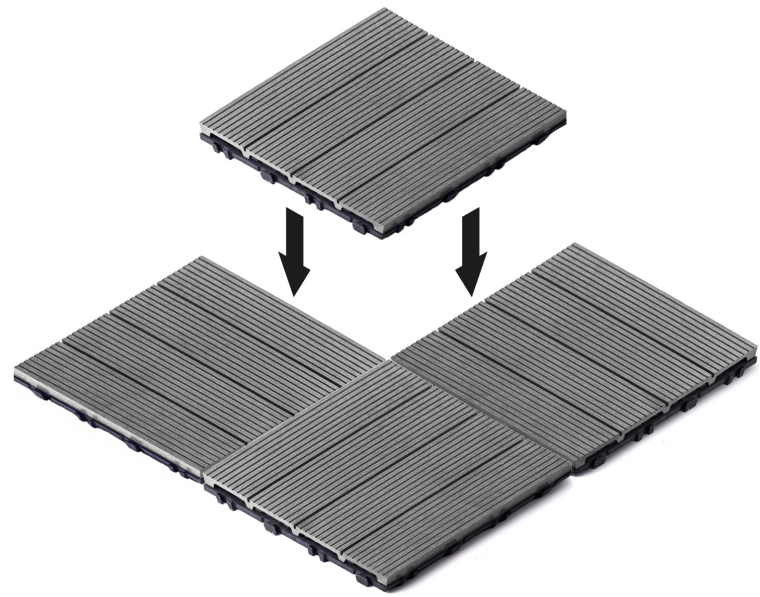
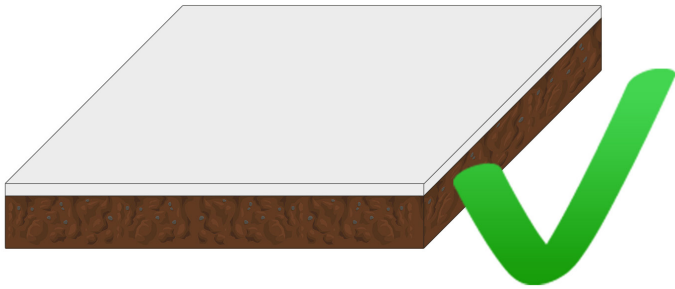
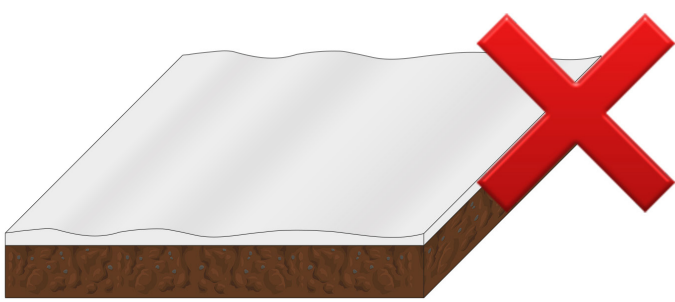


HORI[®]

MONTAGEANLEITUNG

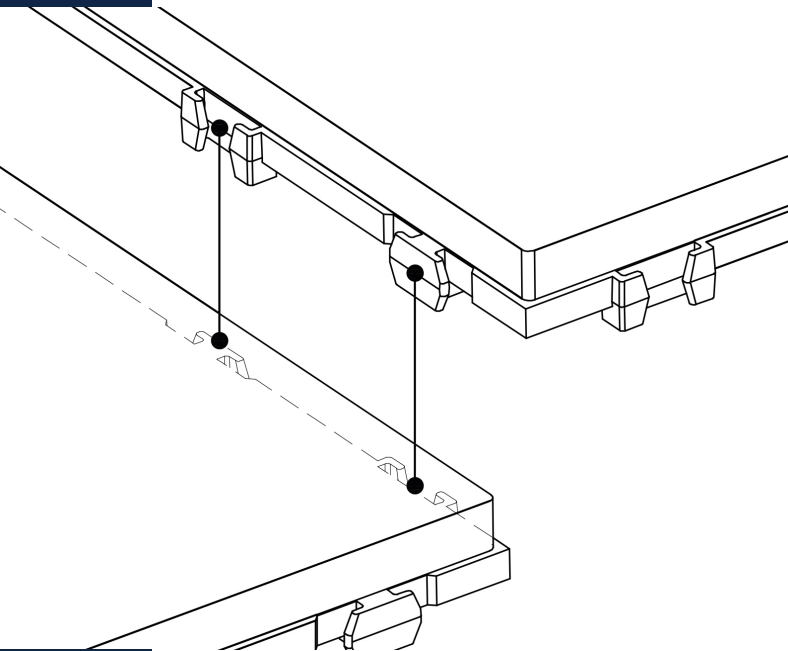


TERRASSENFLIESEN
in 4 Schritten zu Ihrer perfekten Terrasse!



1

Achten Sie auf einen ebenen Untergrund.

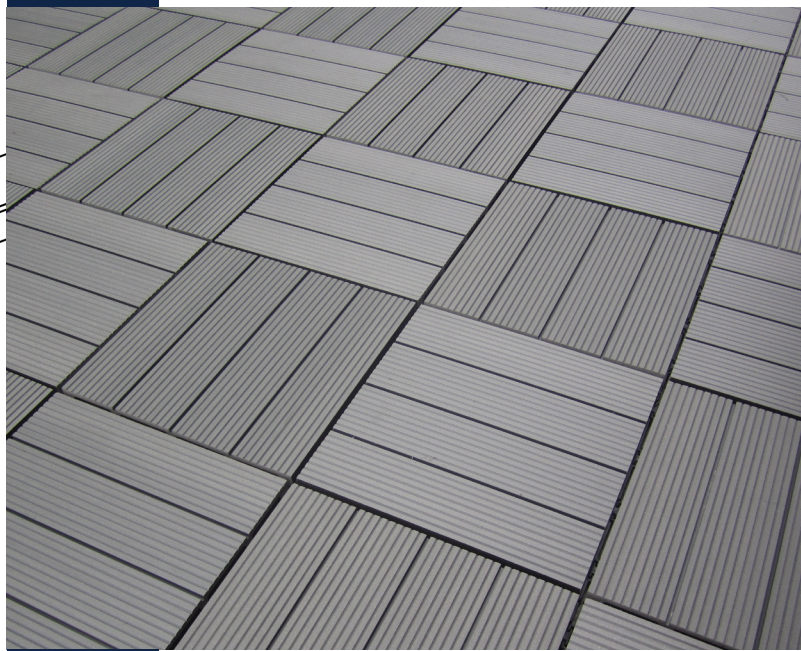


3

Detailansicht des Stecksystems.

2

Stecken Sie die Fliesen einfach ineinander.



4

Fertig! So schnell ist Ihre individuell gestaltete Terrasse aufgebaut.

VERLEGEBEISPIELE

Durch das einfache Stecksystem können Sie selbst entscheiden, wie Sie die Fliesen verlegen möchten. Sei es die Standard-Verlegung (2), in einer Linie (1) oder im Versatz (3). Mit den HORI Terrassenfliesen können Sie nach eigenem Geschmack gestalten und entwerfen so Ihre individuelle Terrasse. Bei den Steinoberflächen sind auch alle Verlegebeispiele anwendbar.



1

Linien-Verlegung



2

Standard-Verlegung



3

Versatz-Verlegung