

# 2-K Zargenschaum -Premium-

## ► Profiqualität

### Merkmale

- ▶ Verklebungsfreies Sicherheitsventil
- ▶ Sichere und praktische Drehflügelauslösung
- ▶ Baustoffklasse E nach EN 13501-1 / B2 nach DIN 4102
- ▶ Hohe Schaumausbeute: Inhalt reicht für ca. zwei bis drei Türzargen (je nach Fugenbreite)
- ▶ Absolut gleichmäßige Aushärtung ohne Feuchtigkeit
- ▶ Feinporige Zellstruktur
- ▶ Geprüfte Fugenschalldämmung
- ▶ Geprüfte Wärmeleitfähigkeit
- ▶ 24 Monate Lagerstabil

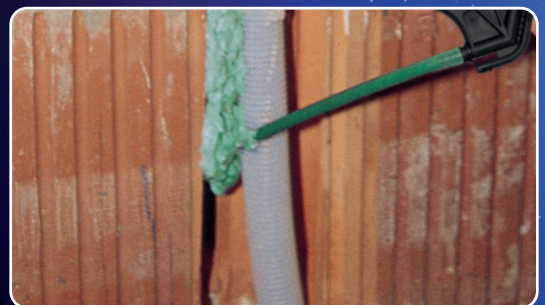
### Verarbeitungsvorteile

- ▶ Noch schnellere Aushärtung
- ▶ Schneidfähig nach 6 bis 8 Minuten
- ▶ Klebfrei nach 5 bis 7 Minuten
- ▶ Nach 30 Minuten entspreizbar
- ▶ Belastbar nach ca. 2,5 Stunden
- ▶ Überputz- und überstreichbar
- ▶ Alterungsbeständig
- ▶ Universell einsetzbar
- ▶ Optimale Anwendung ohne Tropfen
- ▶ Sehr gute Dosierbarkeit

### Anwendungsbereiche

- ▶ Einschäumen von Türzargen
- ▶ Befestigen von Treppenstufen
- ▶ Ausschäumen von Anschlussfugen
- ▶ Füllen von Hohlräumen
- ▶ Einschäumen von Rohren und Elektroinstallationen
- ▶ Abdichten im Dach- und Wandbereich

Neue  
Aktivierung



# 2-K Zargenschaum -Premium-

Inhalt 400 ml  
Art.-Nr. 280 400

PU-Schäume

## Einsatzbereich

- ▶ Montage-Betriebe
- ▶ Altbauanierung
- ▶ Zimmerhandwerk
- ▶ Holzbau
- ▶ Baugewerbe
- ▶ Sanitärhandwerk

## Verarbeitung


Der Untergrund muss trocken, sauber, fettfrei und tragfähig sein. Dosen- und Umgebungstemperatur mindestens +10° C. **Dose bei über +25° C nicht aktivieren.** Ventilkappe entfernen und Spritzdüse aufschrauben. Aktivierungsflügel am Dosenboden in Uhrzeigerichtung drehen, bis der Verschluss des Innenbehälters abgekoppelt ist. Dose 20- bis 30-mal kräftig mit dem Ventil nach unten schütteln. Klappern beim Schütteln zeigt, daß der Verschluss ausreichend geöffnet wurde. Anschließend den Schaum 30 Sekunden reifen lassen. Das Ventil der Dose nach unten halten und Schaum gleichmäßig auftragen. Der Schaumaustritt ist durch unterschiedlichen Druck auf den Adapter regulierbar. Aktivierte Dose innerhalb 5 Minuten verarbeiten.

## Hinweise

- ▶ Schäumen bei einer Umgebungstemperatur von +10° C bis +30° C.
- ▶ Frische Schaumflecken mit PU-Reiniger entfernen.
- ▶ Ausgehärteten Schaum mechanisch entfernen.
- ▶ Stehend und kühl lagern
- ▶ Vor UV-Strahlung schützen
- ▶ Bei nicht fach- und sachgerechter Anwendung ist jede Produkthaftung ausgeschlossen.
- ▶ Nur für professionellen oder industriellen Gebrauch.
- ▶ Sicherheitsdatenblatt beachten!

## Zubehör

	Art.-Nr.
Adapterröhrchen	280 400 01



## Technische Daten

<b>Basis</b>	Polyurethan-Prepolymer		
<b>Verarbeitbar</b>	ab +10° C bis +25° C Dosentemperatur ab +10° C bis +30° C Umgebungstemperatur optimal zwischen +10° C und +20° C, 50% rel. Luftfeuchtigkeit		
<b>Temperatur</b>	beständig von -40° C bis +80° C, kurzfristig +100° C (ausgehärtet)		
<b>Schneidbar</b>	nach 6 bis 8 Minuten (feuchte Anwendung)		
<b>Klebefrei</b>	nach 5 bis 7 Minuten (feuchte Anwendung)		
<b>Entspreizbar</b>	nach 30 Minuten		
<b>Belastbar</b>	nach ca. 2,5 Stunden		
<b>Schalldämmung</b>	bis 60 dB		
<b>Wärmeleitfähigkeit</b>	max. 0,0259 W/(m · K)		
<b>Farbe</b>	grün		
<b>Rohdichte</b>	25 kg/m <sup>3</sup> bis 35 kg/m <sup>3</sup>		
<b>Zelligkeit</b>	fein, überwiegend geschlossenzellig		
<b>Haltbarkeit</b>	24 Monate bei +20° C		
<b>Lagerung</b>	stehend, von +10° C bis +20° C, trocken		
<b>Inhalt / Verpackung</b>	Dose 400 ml	12 Stück/Karton	720 Stück/Palette

Technische Änderungen vorbehalten!

Druckdatum: September 2017.

Mit Erscheinen dieser Ausgabe verlieren alle vorherigen Ausgaben ihre Gültigkeit.

Online-Katalog:

