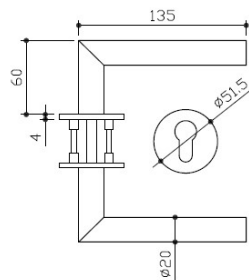
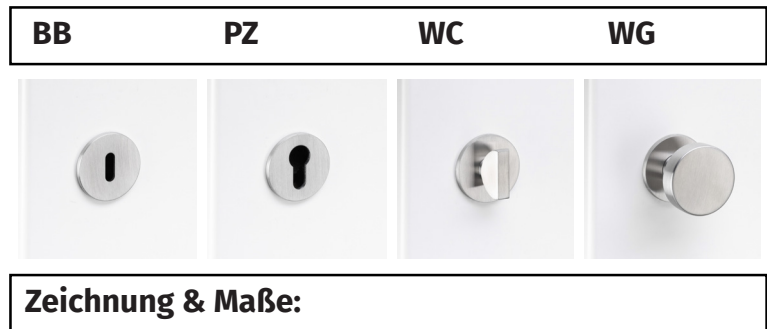


Datenblatt



Edelstahl-Rosettengarnitur mit Magnet-Cliptechnik

- Türbeschlag nach **DIN EN 1906:2012-12**
- Benutzerkategorie **Klasse 3**
- Qualitätstürbeschlag aus Edelstahl INOX AISI 304
- **Türstärke 38 – 43 mm**
- Drücker fest drehbar gelagert inkl. Rückholfeder
- Metall-Unterkonstruktion mit Magnet-Cliptechnik
- WC-Rosetten **ohne rot/weiß** Anzeige
- Montage: verdeckte, durchgehende Verschraubung mittels Gewindeschrauben M4x40mm
zügige Montage dank Magnet-Cliptechnik
- Exzentrisch gebohrter Vierkantstift für eine langlebige Verbindung ohne Nachziehen der Schrauben
- Oberfläche Edelstahl matt
- Bei Wechselgarnituren DIN-Richtung links/rechts angeben