

WPC Zaunsystem



Pfosten



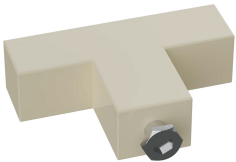
Konsole
(nur bei Aufschraubmontage)



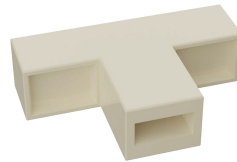
Pfostenkappe



Ankerschraube



Zubehörteil
unten



Zubehörteil
oben

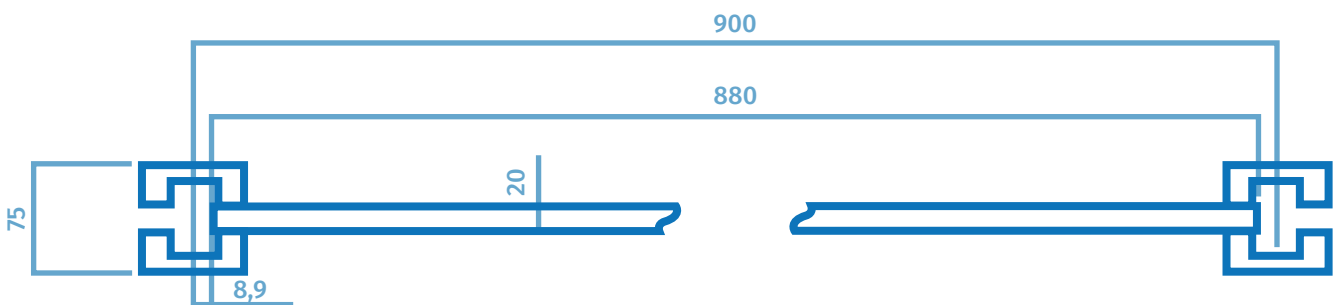


Untere
Zierleiste

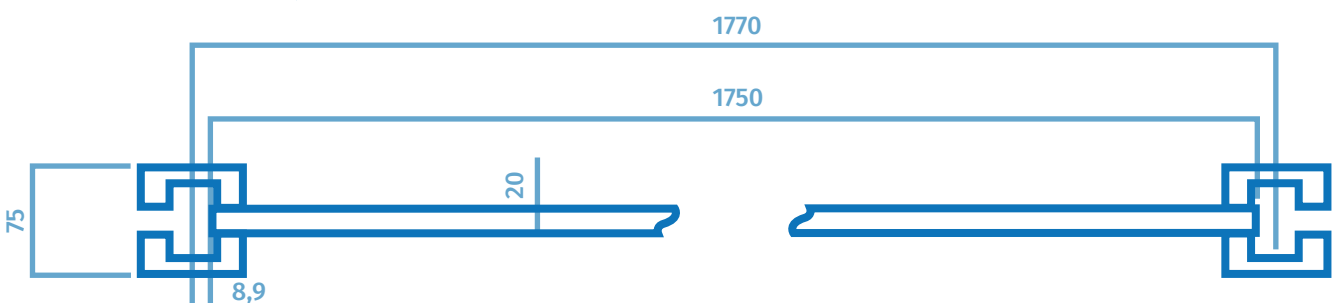


Obere
Zierleiste

Querschnitt schmales Element



Querschnitt breites Element

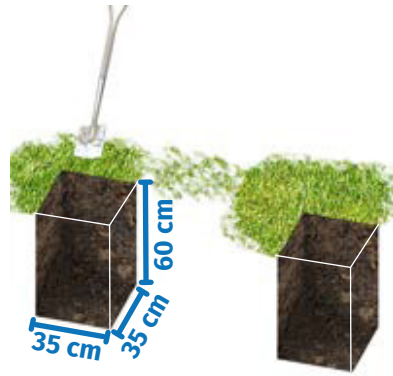


Montageanleitung



Benötigen Sie Hilfe oder haben Sie Fragen? Kontaktieren Sie unsere professionelle Fachberatung!

Tel.: 02266/4735610

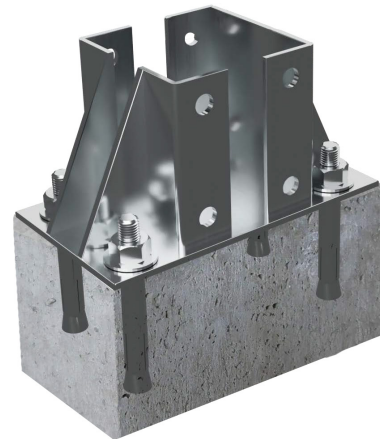


Zum Einbetonieren (1): Heben Sie mit genug Abstand die entsprechende Anzahl an Löchern für Ihre Zaunpfosten aus.

Lochmaße: 35 x 35 x 60 cm (B x T x H)



Zum Einbetonieren (2): Befüllen Sie alle Löcher mit Beton und stellen Sie den Pfosten hinein. Aufpassen! Den Pfosten nicht exakt bis auf den Boden stellen (circa 50 cm tief) und fixieren.



Konsole zum Aufschrauben: Befestigen Sie die Dehnschrauben in den Beton. Platzieren Sie dann die Konsole, wie im Bild, und fixieren Sie diese mit den Muttern.



1

Schieben Sie am unteren Ende des Alu-Pfostens das Zubehörteil (für unten) ein und stellen Sie die entsprechende Höhe ein.

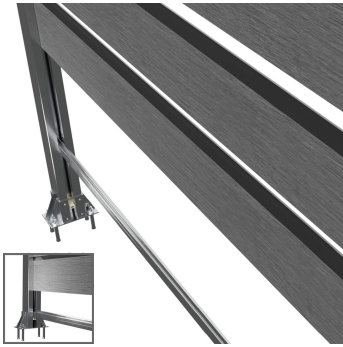
2

Nehmen Sie nun einen Sechskantschlüssel und ziehen Sie die Schraube an.



- 3 Konsole zum Aufschrauben:** Schieben Sie den Alu-Pfosten auf die Konsole und befestigen Sie diesen mit den 8 mitgelieferten Schrauben. Führen Sie nun bei allen anderen Pfosten die Schritte 1 bis 4 aus und stellen Sie die Pfosten parallel zueinander auf!

- 4** Fügen Sie die untere Zierleiste zwischen die Pfosten ein.



- 5** Als Nächstes schieben Sie die Zaunbretter zwischen den Pfosten aufeinander.

- 6** Schieben Sie an beiden Ende der oberen Zierleiste das Zubehörteil (für oben) ein und stellen Sie die entsprechende Höhe ein.



- 7** Ziehen Sie nun dieses Mal mit dem Akkuschauber die Schraube an.

- 8** Fügen Sie die obere Zierleiste zwischen die Pfosten ein.



9

Setzen Sie nun auf alle Pfosten die entsprechenden Pfostenkappen.

10

Fertig! Und nun wünscht Ihnen das gesamte casando-Team viel Freude mit Ihrem neuen HORI WPC-Sichtschutzzaun!

