

Wie kann ich mein Tor reinigen und pflegen?

Für die Reinigung und Pflege gibt es das von SONAX, exklusiv für HÖRMANN entwickelte „Reinigungs- und Pflegeset für Tore, Türen und Zargen Art-Nr. 4020356“.

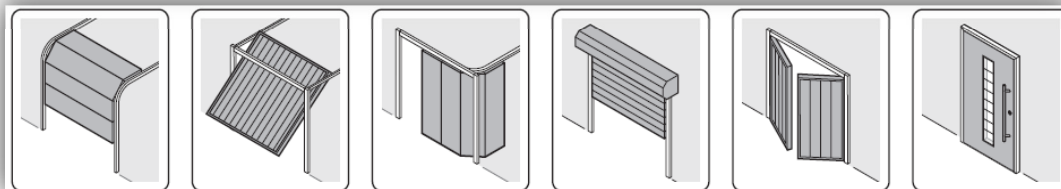


Folgende Produkte sind darin enthalten:

- Reiniger für Tore, Türen und Zargen (zum Reinigen aller Oberflächen).
- Multischwamm
- 2 in 1-Politur für Tore, Türen und Zargen
- Applikationsschwamm
- 2x Microfasertücher
- Öl für Tore, Türen und Zargen

Die aufgeführten Produkte sind für die regelmäßige Wartung von HÖRMANN-Elementen getestet und freigegeben.

Artikel-Nummer	Mengeneinheit	Bezeichnung
4020356	1 Set	Hörmann Reinigungs- und Pflegeset
4020988	12 Sets	Hörmann Reinigungs- und Pflegeset (4VE)
4020989	24 Sets	Hörmann Reinigungs- und Pflegeset (6VE)
4020990	72 Sets	Hörmann Reinigungs- und Pflegeset (18VE)



Wie kann ich mein Tor reinigen?

Hierfür empfehlen wir den „Reiniger für Tore, Türen und Zargen“

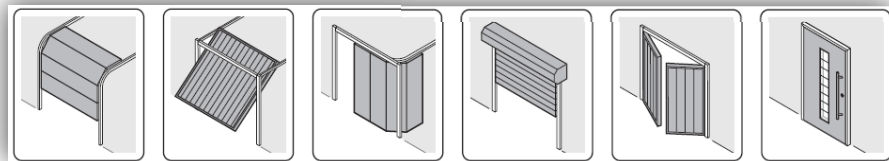


Zum Reinigen und Pflegen klares Wasser verwenden.
Bei stärkeren Verschmutzungen kann warmes Wasser und ein neutrales, nicht scheuerndes Reinigungsmittel (pH-Wert 7) verwendet werden.
Den **Reiniger für Tore, Türen und Zargen** im Mischungsverhältnis 1:20 mit Wasser mischen.

Die Reinigung erfolgt mit Hilfe des **Multischwamm**.
Enthalten im **Reinigungs- und Pflegeset Art-Nr. 4020356**.
Verarbeitungshinweise beachten!

Oberflächen:

Woodgrain, Slategrain, Silkgrain,
Sandgrain, Decograin, DecoColor,
Duragrain, Planar



Reinigungstuch für Tore + Türen + Zargen (Hörmann Art-Nr. 4018988)



Hervorragend für die Erstreinigung des Tores nach der Montage geeignet. (Einfache und schnelle Reinigung der Oberflächen und Verglasungen)
Verarbeitungshinweise beachten!

Oberflächen:

Woodgrain, Slategrain, Silkgrain, Sandgrain, Decograin,
DecoColor, Duragrain, Planar

(D) Zur Erstreinigung aller Oberflächen von Toren, Türen und Zargen. Das hochwertige Microfasertuch enthält bereits spezielle Reinigungsbestandteile und sorgt für streifen- und schlierenlose Sauberkeit.

ANWENDUNG:

- Falls notwendig, vorher groben und losen Schmutz gründlich entfernen.
- Tuch in ein handliches Format falten.
- Mit leichtem Druck in Kreisbewegungen über die Oberfläche wischen.
- Mehrfaches Falten und Wenden sorgt für eine bessere Ergiebigkeit.
- Verglasungen ggf. sofort nach der Anwendung mit einem Mikrofasertrockentuch nachwischen.

Artikel-Nummer	Mengeneinheit	Bezeichnung
4018988	1 Stück	Hörmann Reinigungstuch
4020455	96 Stück	Hörmann Reinigungstuch (4VE)
4020456	504 Stück	Hörmann Reinigungstuch (12VE)

Wie oft muss ich mein Tor reinigen?

Die Reinigung des gesamten Tors muss mindestens alle 3 Monate erfolgen.



Der Gleitbereich (Bild links) zwischen Lamelle und Zarge hingegen muss permanent sauber und staubfrei sein. Sonst kommt es zu Beschädigungen der Toroberfläche im Randbereich.

Auch eine Behandlung der Toroberfläche mit handelsüblicher Politur ist empfehlenswert, hierdurch wird der Lack dauerhaft geschützt und gepflegt. Wir empfehlen hier die **2 in 1-Politur für Tore, Türen und Zargen**. Enthalten im **Reinigungs- und Pflegeset Art-Nr. 4020356**. Verarbeitungshinweise beachten!

Wie können hartnäckige Verschmutzungen beseitigt werden?

Hierfür empfehlen wir die „**2 in 1-Politur für Tore, Türen und Zargen**“.



Hartnäckige Verschmutzungen können mit der **2 in 1-Politur für Tore, Türen und Zargen** beseitigt werden. Enthalten im **Reinigungs- und Pflegeset (Art-Nr. 4020356)**. Verarbeitungshinweise beachten!

Achtung!

Das Behandeln matter Oberflächen erhöht den Glanzgrad. Matte Oberflächen können optisch dunkler wirken.

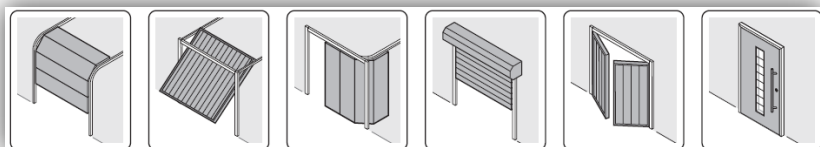
Nicht in der Sonne und auf heißen Oberflächen anwenden.

Die Reinigung erfolgt abschnittsweise.

Keine Poliermaschine bei Sandgrain und Planar verwenden!

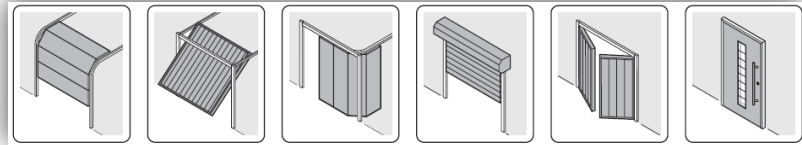
Oberflächen: Woodgrain, Slategrain, Silkgrain, Sandgrain, Decograin, DecoColor, Duragrain, Planar

Unterschiedlichste Umwelteinflüsse wie z. B. Seeklima, Säuren, Streusalz und extreme Luftbelastungen können die Reinigungsintervalle verkürzen.



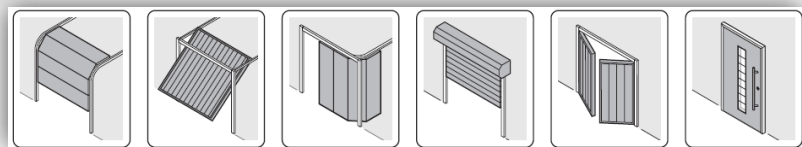
Sonax Applikationsschwamm zum Auftragen der Politur

Enthalten im **Reinigungs- und Pflegeset für Tore, Türen und Zargen (Art-Nr. 4020356)**



Sonax Microfasertücher (2Stk.)

Enthalten im **Reinigungs- und Pflegeset für Tore, Türen und Zargen (Art-Nr. 4020356)**



Achtung!

Für **New Silkgrain**, **Sandgrain** und **Planar Matt deluxe** Oberflächen gibt es eine gesonderte Reinigungsempfehlung.

„Reinigungsempfehlung New Silkgrain, Sandgrain, Planar Matt deluxe 01.09.2022“

Wie kann ich den Lack meines Tors aufbereiten?

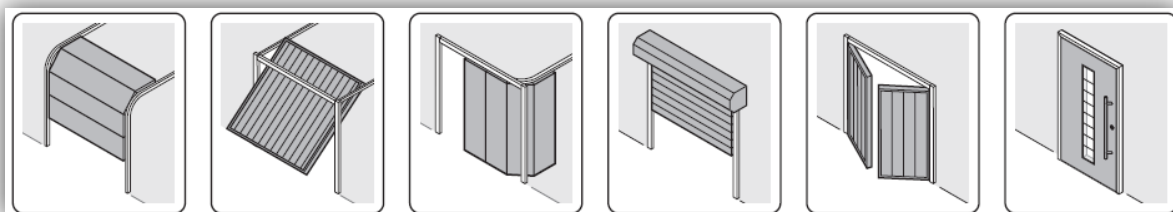
Oberflächen: Woodgrain, Slategrain, Silkgrain

Ist der Lack durch mangelnde Wartung und Pflege verwittert, ist zuerst eine gründliche Reinigung mit Wasser und einen neutralen, nicht scheuernden Reinigungsmittel (pH-Wert 7 z.B. **Reiniger für Tore, Türen und Zargen**) erforderlich. Somit werden alle Rückstände und Staubpartikel entfernt. Danach wird der Lack mit der **2 in 1-Politur für Tore, Türen und Zargen** behandelt. Enthalten im **Reinigungs- und Pflegeset (Art-Nr. 4020356)**.

Eine detaillierte Anleitung zur Aufbereitung entnehmen Sie dem Merkblatt „Erläuterungen zur Nasslack-Beschichtung auf Sektionaltoren 01.09.2022“.



Reinigungs- und Pflegeset Art-Nr. 4020356



Wie kann ich Verglasungen reinigen?

Hierfür empfehlen wir „Reinigungstuch für Tore + Türen + Zargen (Art-Nr. 4018988)“.

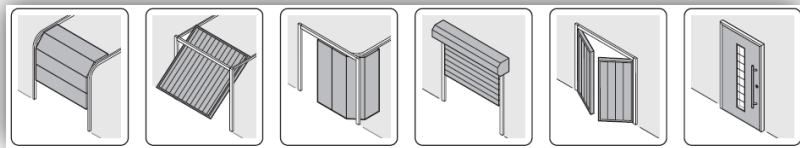
Spülen Sie Schmutz- und Staubpartikel zuerst gründlich mit Wasser ab. Falls erforderlich, reinigen Sie mit Wasser und einen nicht-scheuernden Reinigungsmittel (pH-Wert 7 z.B. „Reiniger für Tore, Türen und Zargen“) und einem weichen, sauberen Tuch (Microfasertuch SONAX) die Verglasung.



Zur Reinigung von Verglasungen kann auch das „Reinigungstuch für Tore + Türen + Zargen“ (Art-Nr. 4018988) verwendet werden.

Vor der Reinigung der Verglasung muss das Tuch ab lüften, um Streifen zu vermeiden.

Wenn die Scheiben nach vielen Jahren trüb sind, hilft nur ein Austausch der Verglasungen.



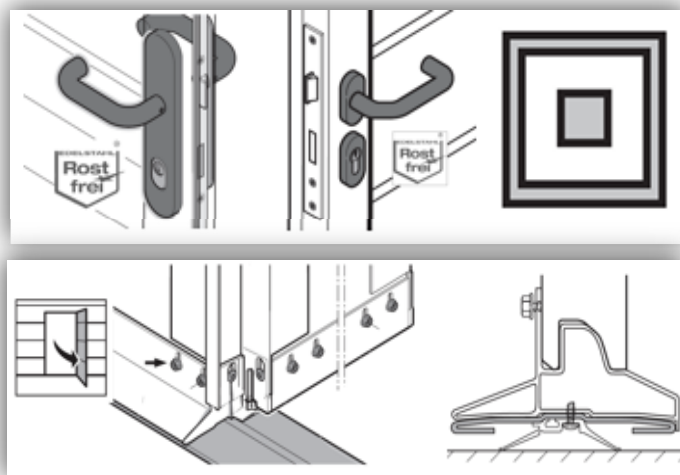
Wie kann ich Edelstahl (z.B. Garnituren, Motive, Bodenprofile) pflegen und leichte Verschmutzungen beseitigen?

Hierfür empfehlen wir die „2 in 1-Politur für Tore, Türen und Zargen“



Vor Gebrauch schütteln. Politur auf ein fusselfreies Tuch geben. Die entsprechende Fläche abwischen.

Enthalten im **Reinigungs- und Pflegeset für Tore, Türen und Zargen (Art-Nr. 4020356)**. Verarbeitungshinweise beachten!



Wie kann ich stark verschmutzten Edelstahl (z.B. Garnituren, Motive, Bodenprofile) reinigen?

Hierfür empfehlen wir „**Sonax XTREME MetalPolish**“.

Politur mit einem Tuch dünn auftragen. Je nach Anwendung und Material so lange mit geringem Druck polieren, bis der gewünschte Glanzgrad erreicht ist. Schwarze Rückstände mit einem Microfasertuch entfernen.

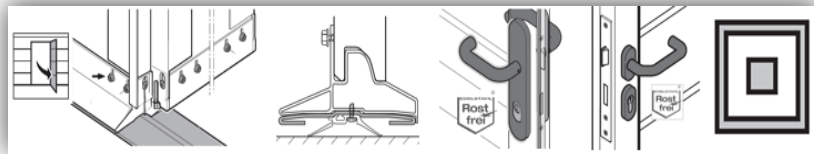
Achtung!

Nicht auf beschichteten und lackierten Metallteilen, rauen Metalloberflächen und verchromten Kunststoffteilen verwenden!



Das aus hocheffektivem Alpha-Aluminiumoxid bestehende Schleifmittel beseitigt schnell und gründlich Verschmutzungen, Rost, angelaufene und stumpf gewordene Stellen von allen metallischen Oberflächen wie z.B. Chrom, Edelstahl, Aluminium, Kupfer und Messing, ohne diese zu verkratzen. Zusätzlich entsteht ein Schutzfilm gegen Witterungseinflüsse und es wird ein schnelles Wiederanlaufen verhindert. NSF (A7) zertifiziert.

Verarbeitungshinweise des Herstellers beachten!



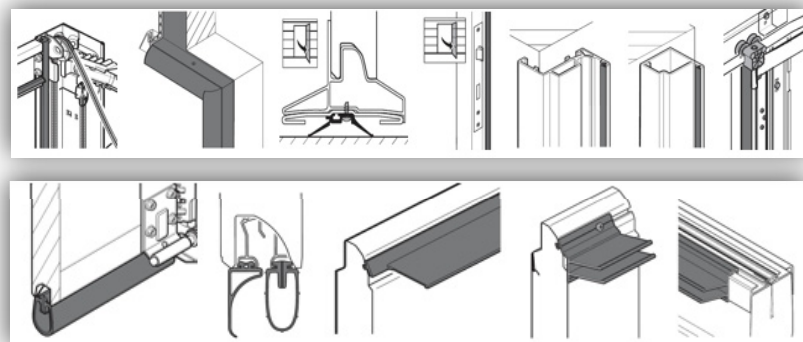
Wie kann ich die Dichtungen an Toren, Türen und Zargen pflegen?

Hierfür empfehlen wir „**SONAX GummiPfleger**“.

Reinigt und pflegt alle Gummiteile und hält sie elastisch. Verlängert die Lebensdauer des Gummis und frischt die Farben auf.

Verhindert im Winter das Festfrieren.

Verarbeitungshinweise des Herstellers beachten!



Wie kann Flugrost auf Toren, Türen und Zargen beseitigt werden?

Hierfür empfehlen wir „**Sonax FlugrostEntferner**“.

Tor zuvor mit Wasser reinigen. Danach mit „**Sonax FlugrostEntferner**“ behandeln. Flugrostentferner aufsprühen ca. 3-5 min einwirken lassen. Danach die Rostpunkte mit einem Tuch entfernen. Zum Abschluss das Tor gründlich mit Wasser abspülen.

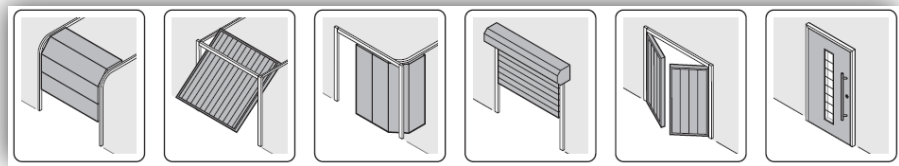
Oberflächen:

Woodgrain, Slategrain, Silkgrain, Sandgrain, Decograin, DecoColor, Duragrain, Planar



Entfernt aggressive Flugrost-Rückstände sowie Industriestaub von allen Lack- und lackierten Kunststoffoberflächen. Besonders schonend und materialverträglich durch pH-neutrale Wirkformel.

Verarbeitungshinweise des Herstellers beachten!



Wie kann Baumharz oder eingetrockneter Vogelkot von Toren, Türen und Zargen entfernt werden?

Hierfür empfehlen wir „**SONAX BaumharzEntferner**“.



Entfernt schnell und rückstandsfrei Baumharz, Vogelkot und andere organische Rückstände von Lack-, Glas-, Chrom- und Kunststoffoberflächen. Schont die Oberflächen.

Verarbeitungshinweise des Herstellers beachten!

Oberflächen:

Woodgrain, Slategrain, Silkgrain, Sandgrain, Decograin, DecoColor, Duragrain, Planar

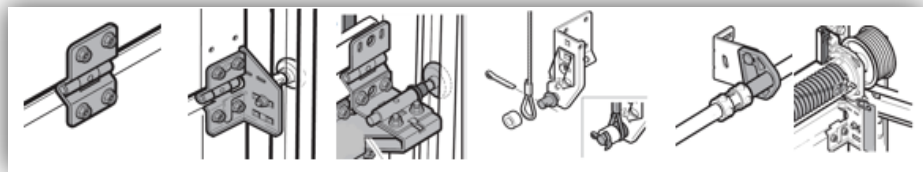


Welche Bauteile an Toren müssen regelmäßig geölt werden?



Lediglich Scharniere, Rollenhalter Federwellenlagerung und Federwellenhalter müssen alle 3 Monate mit einem handelsüblichen Sprühöl oder Sprühfett behandelt werden.
Wir empfehlen den das „**ÖL für Tore, Türen und Zargen**“ von Hörmann. Enthalten im **Reinigungs- und Pflegeset Art-Nr. 4020356**.

Verarbeitungshinweise beachten!

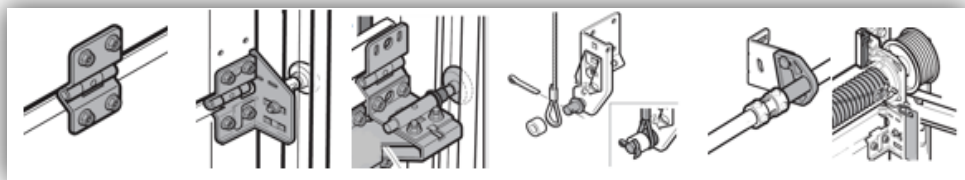


„SONAX SX90 PLUS“



Der ideale Problemlöser für Auto, Hobby, Haushalt, Betrieb und Werkstatt: Löst festgerostete oder festsitzende Teile (z.B. Muttern, Schrauben und Schalter) und schützt vor erneuter Korrosion. Macht Schlösser, Rollen, Federn und Metallführungen leichtgängig. Beseitigt Quietsch- und Knarrgeräusche an Türen und Scharnieren.
Schützt, schmiert und konserviert empfindliche Teile von Elektrowerkzeugen, Motoren, Uhrwerken, Haushalts- und Gartengeräten. Auch zur Reinigung und Pflege von feinmechanischen Geräten und Maschinen einsetzbar. Reinigt, schützt und schmiert dauerhaft Fahrrad- und Motorradketten sowie Ritzel. Eignet sich als Kontaktspray für Zündanlagen, verdrängt Feuchtigkeit, hält elektronische Kontakte sauber und verhindert Kriechströme. Löst und entfernt Teer, Klebstoffreste und Preisetiketten. Silikonfrei.

Verarbeitungshinweise des Herstellers beachten!



Achtung!

Die Laufschiene nicht ölen oder fetten.
Wenn die Laufschiene Anzeichen einer Rostbildung aufweisen, können die Laufschiene mit der „**2 in 1-Politur für Tore, Türen und Zargen**“ gereinigt werden. Dies schützt gleichzeitig vor neuen Ablagerungen.

Der Profilylinder darf ebenfalls nicht geölt werden, sondern alle 2 Jahre mit einem Wartungsspray für Profilylinder reinigen.

Wie kann ich mein Tor lackieren oder streichen?

Zuerst reinigen Sie die komplette Toroberfläche.

Es empfiehlt sich die Torzwischenichtungen mit der Hand herauszuziehen.

Anschließend die Toroberfläche mit einem feinen Schleifpapier anzuschleifen.

- mindestens 180er Körnung bei Toren mit Grundbeschichtung
- mindestens 220er Körnung bei Toren mit Dekoroberfläche

Danach mit Wasser reinigen, trocknen und entfetten.

Die Toroberfläche kann lackiert, gerollt oder auch gestrichen werden.

Für Toroberflächen mit Grundbeschichtung oder Dekoroberflächen kann handelsüblicher Acryl-Lack für den Außeneinsatz verwendet werden.

Verarbeitungshinweise des Lackherstellers beachten!

Dunkle Anstriche bei doppelwandigen und thermisch getrennten Toren vermeiden.

Wenn der Lack getrocknet ist, die Zwischenichtungen wieder einziehen.

Wie kann ich mein Holztor pflegen?

Zur Erhaltung der Schutzwirkung die Holz-Toroberfläche je nach Grad der Bewitterung prüfen und ggf. fachmännisch aus- bzw. nachgebessert werden (mindestens 1 x jährlich). Zuvor verschmutzte Flächen säubern und mit Schleifpapier (Körnung 280) überarbeiten. Zur Beschichtung eignen sich hochwertige, wasserbasierte Lasuren für begrenzt maßhaltige Außenbauteile. Zur Prüfung des geplanten Farbanstrichs, Probeflächen an unauffälligen Stellen anlegen.

Verarbeitungshinweise des Herstellers beachten!

Wichtige Hinweise für Holztore:

Keine dunklen Lasuren bei direkter Sonneneinstrahlung verwenden.

Niemals oberflächen-abschließende Lacke benutzen, da solche Lacke den gleichmäßigen Feuchtigkeitsaustausch verhindern.

Bei nicht ausreichender Beschichtung erhöht sich das Risiko für Risse im Holz.

Achtung, zwingend die Hinweise des Herstellers beachten!

Alle Angaben sind Empfehlungen für Reinigungsmöglichkeiten! Eine Garantie, dass die Reinigung gelingt, wird nicht gegeben!

Alle Produkte können nicht nur für unsere Tore, Türen und Zargen sondern natürlich auch zur Autopflege verwendet werden.

Weitere Dokumente zu diesem Thema Reinigung und Pflege:

- Reinigungsempfehlung New Silkgrain Sandgrain Planar Matt deluxe 01.09.2022
- Erläuterungen zur Nasslack-Beschichtung auf Sektionaltoren 01.09.2022