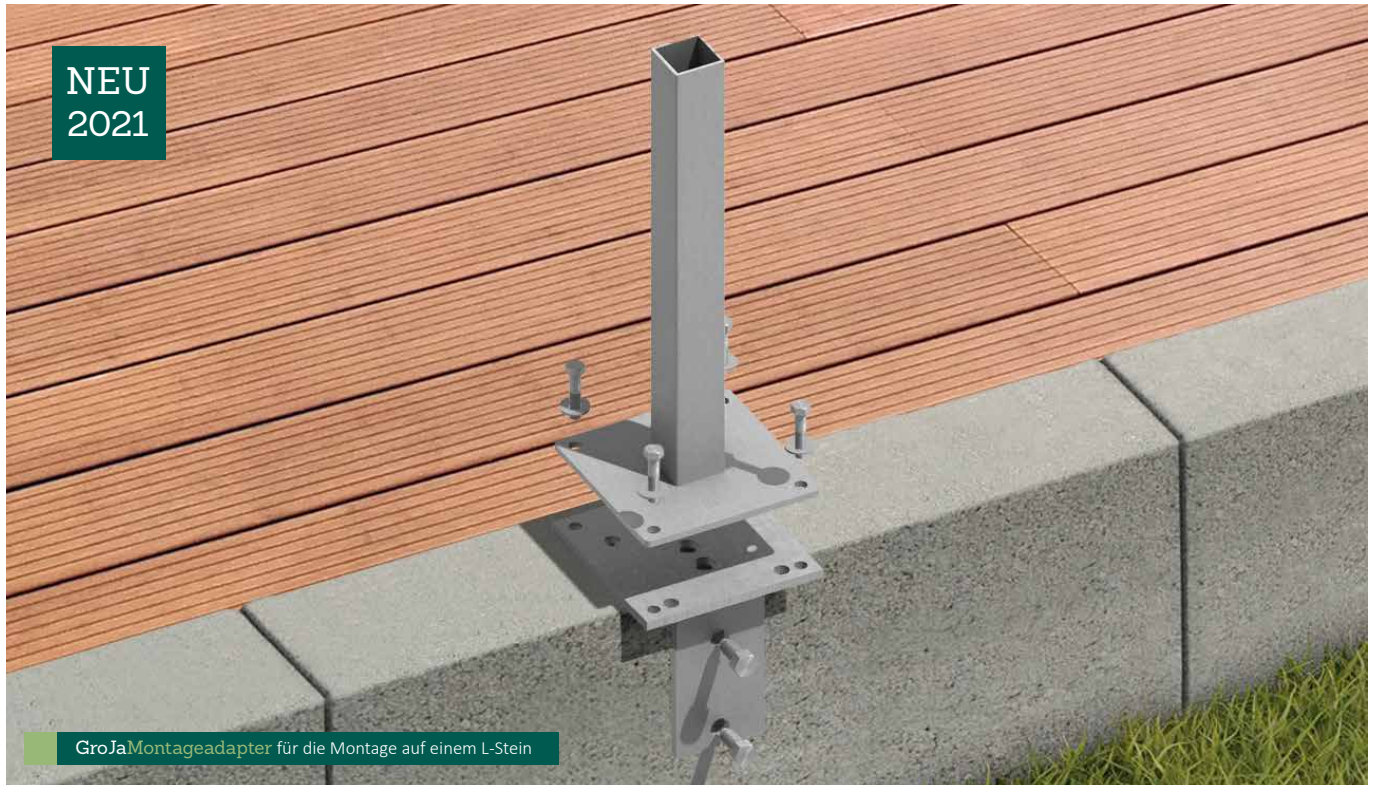


# Montageadapter



NEU  
2021



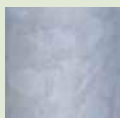
GroJa Montageadapter für die Montage auf einem L-Stein



## Ganz neu im Sortiment: Der GroJa Montageadapter

Mithilfe des neuen GroJa Montageadapters lassen sich GroJa Sichtschutzsysteme einfach auf einem Sockel oder L-Stein montieren. Der Montageadapter ist zu allen GroJa Konsolen kompatibel.

### Farbauswahl



Verzinkt

### Maße

16 x 16 cm

### Geeignet für

- GroJaKonsole GJ43
- GroJaKonsole GJ45
- GroJaKonsole GJ48
- GroJaKonsole GJ47  
(nicht für Torpfosten)

