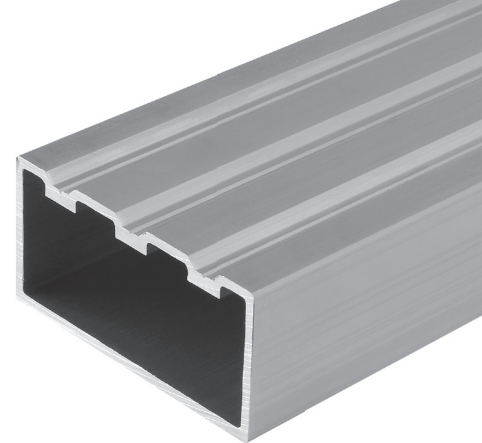


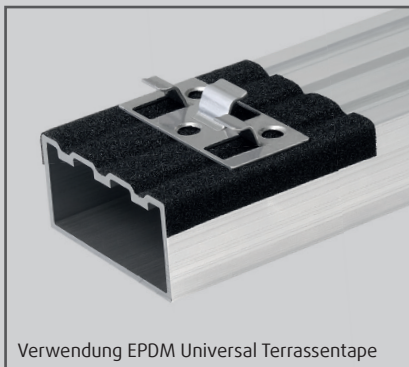


Alu-Universal Konstruktionsprofil Neu im Kovalex®-Programm



Die Fakten auf einen Blick:

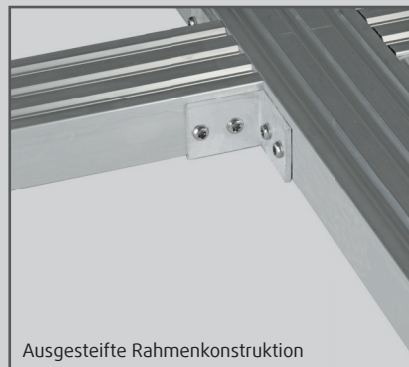
- › Material: ALU EN AW 6060-T66
- › Maße: B: 60 mm x H: 30 mm x L: 2500 mm
- › Materialstärke: 2 mm
- › Farbe: Alu natur pressblank
- › kompatibel mit dem Kovalex®-Programm
- › schraubbare Clipse aus dem Kovalex®-Programm verwendbar in Verbindung mit dem EPDM Universal Terrassentape
- › für jede Art von Terrassendiele geeignet und vielseitig anwendbar
- › individuell auf die baulichen Gegebenheiten anpassbar
- › verstärkter Schraubkanal für sicheren Halt der Schraube
- › vollständige Aufnahme der Schraubenköpfe ohne Senkbohrung
- › stabile und langlebige Ausführung
- › dauerhafte Unterlüftung der Terrasse gegen Staunässe
- › geeignet zum Bau einer ausgesteiften Rahmenkonstruktion (Aluminium-Winkel im Handel erhältlich)



Verwendung EPDM Universal Terrassentape



Aufnahme Schraubenköpfe ohne Senkbohrung



Ausgesteifte Rahmenkonstruktion